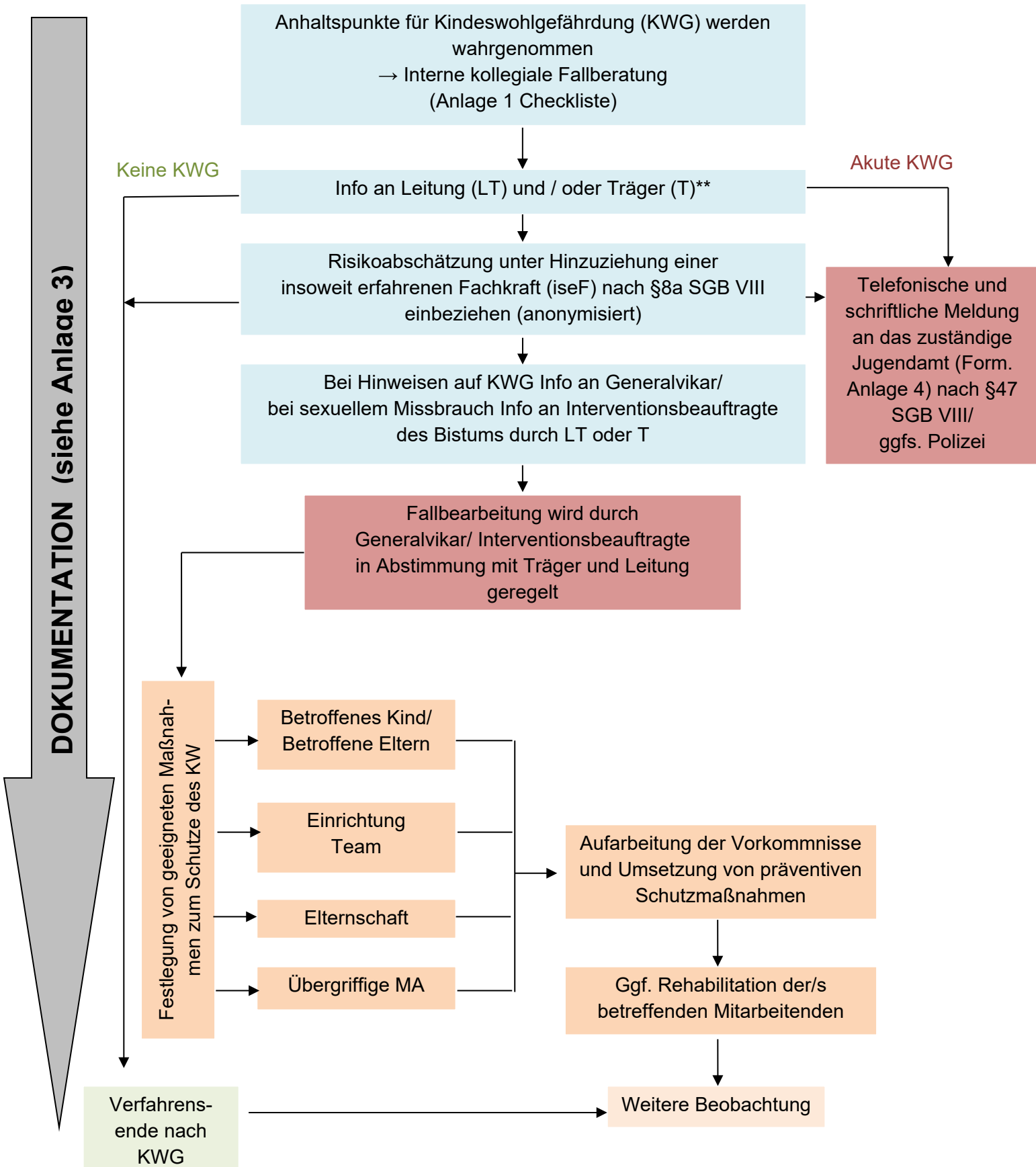


Anlage 2 Prozessbeschreibung zum Umgang mit Kindeswohlgefährdung im Rahmen des Schutzauftrages

Anlage 2.3 Kindeswohlgefährdung durch Mitarbeiter/-innen*



*Hierzu zählen auch Mitarbeiter/-innen von Dienstleistern wie z.B. Catering, Hausmeisterdienste etc.

**Falls Beschuldigte/r nächster Vorgesetzter ist, wird der/ die nächste höhere Vorgesetzte informiert